



Digitalização das coleções biológicas e qualidade dos dados

INCT – HERBÁRIO VIRTUAL DA FLORA E FUNGOS





DADOS PRIMÁRIOS

Família: Apocynaceae
Odontadenia lutea (Vell.) Markgr.

Det: I. Koch 19/08/2017

Minas Gerais, Jaboticatubas, Parque Nacional da Serra do Cipó
19°22'09.0"S 43°37'49.9"W

Koch, I. 1000 28/04/2017

Trepadeira, látex branco, flores brancas com tubo externamente esverdeado; ocorre em cerrado *s.str.*

**Exsicata – Material
testemunho!!!**



O que encontramos nos herbários....



Revision in Neotropical Apocynaceae

Odontadenia lutea (Vell.) Markgr.

J. Francisco Morales, January 1997
 Instituto Nacional de Biodiversidad, Herbarium (INB)

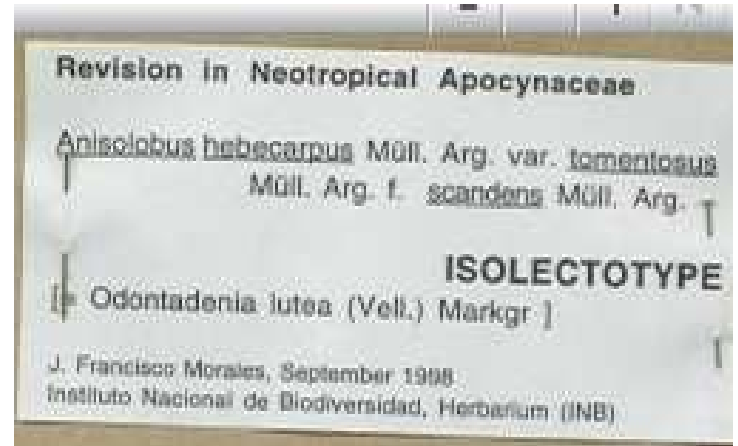
THE NEW YORK BOTANICAL GARDEN
 Plants of the Planalto do Brasil
 Distrito Federal Uricate

No. 14073

Liana ca. 2 m. long. Corolla white.
 Talus. Cerrado and wooded talus, Córrego
 Alogado, Parque Municipal do Gama, ca. 20 km.
 S.W. of Brasília. Elevation 1000 m.

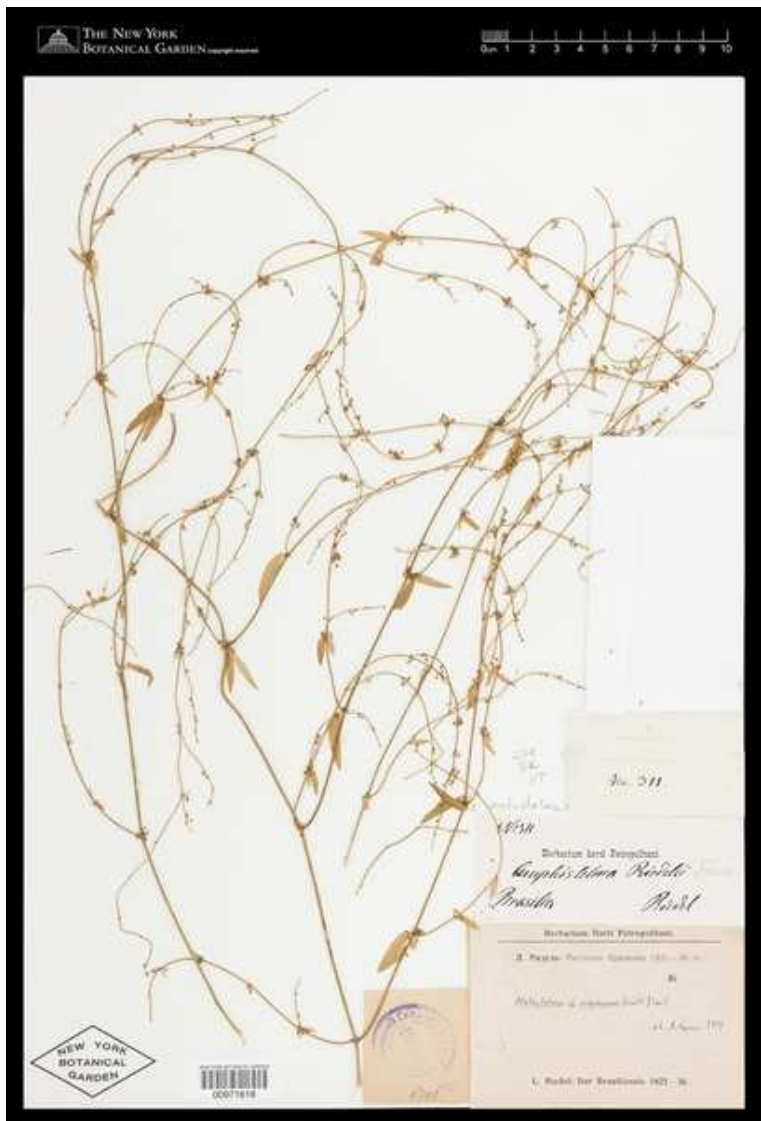
H. S. Irwin, J. W. Grear, Jr.,
 R. Souza, R. Reis Santos 18 March 1966

Odontadenia lutea (Vell.) Markgr.
 Aug. 1967 rev. det. Markgraf.



O que encontramos nos
herbários....

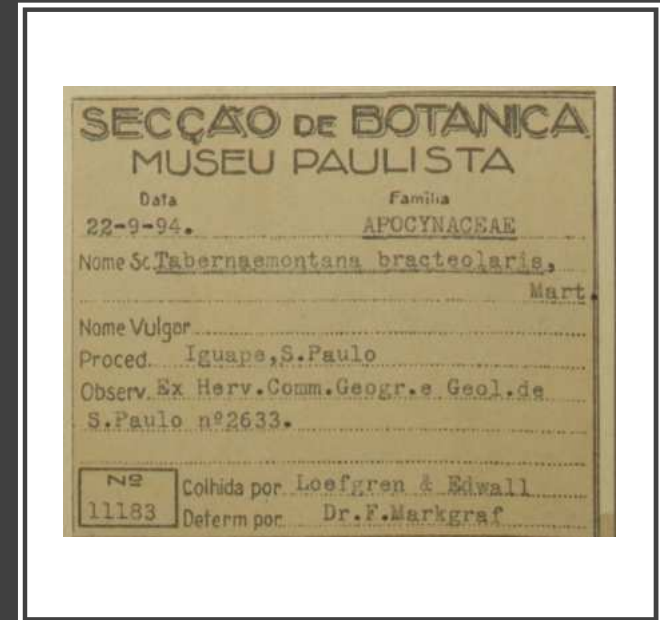
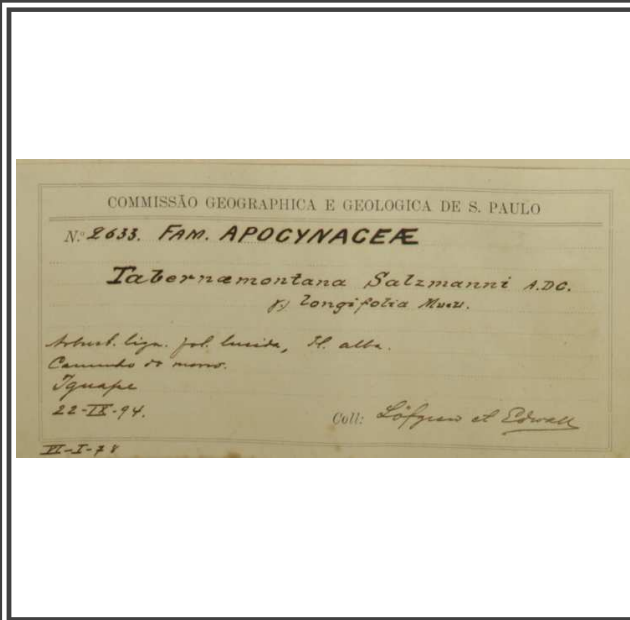




O que encontramos nos herbários....



Metastelma sp.



O que encontramos nos herbários....

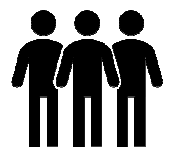


INFORMATIZAÇÃO E DIGITALIZAÇÃO DAS COLEÇÕES



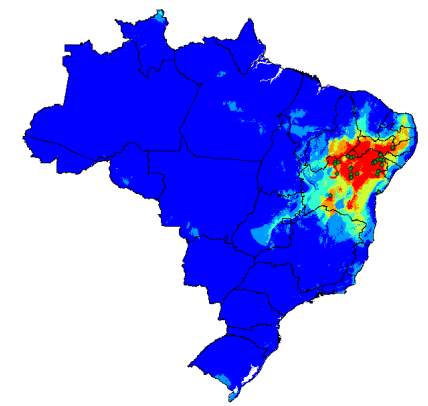
Curador – papel crucial na organização e atualização do acervo e no acompanhamento da equipe de informatização e digitalização.

Raramente dedica seu tempo somente a esta atividade..



Equipe de informatização e digitalização – responsáveis pela entrada dos dados das etiquetas e imagens dos materiais.

Muitas vezes bolsistas (temporários) e não biólogos....

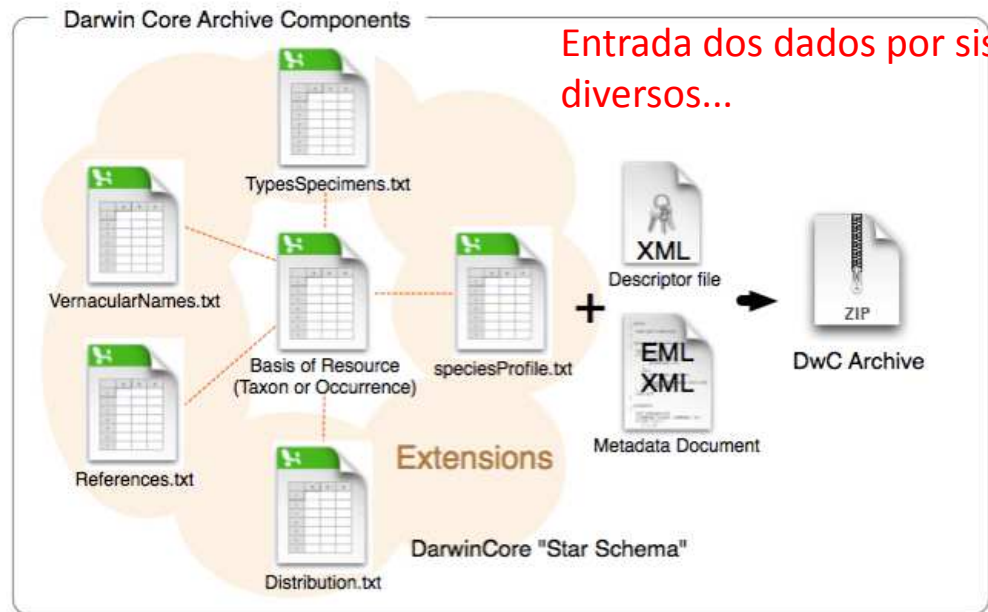


validação

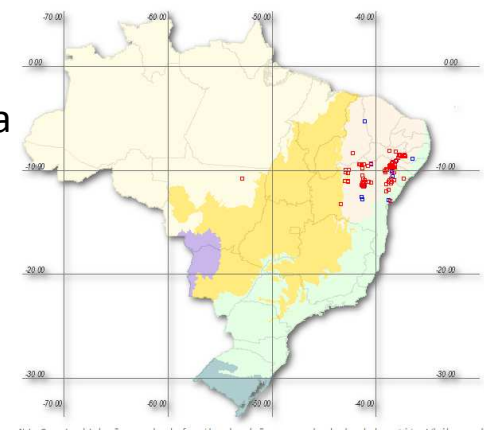
pesquisador



Papel crucial!!!



Sistema de busca



Nota: Os pontos plotados são as coordenadas fornecidas pelas coleções ou as coordenadas da sede do município, atribuídas por aplicativos.

coleção: **UEC**

total de registros indexados	183958
- sem coordenadas geográficas	125512
- georreferenciados	58446
- georreferenciados bloqueados	0
- no mar	2361
- número do catálogo em branco	1747
	[susp]

registros repetidos

número do catálogo
registros duplicados
nome + número do coletor
última atualização - logs de erro
da coleção: 11-08-2017

registros repetidos

número do catálogo
registros duplicados
nome + número do coletor
última atualização - logs de erro
da coleção: 11-08-2017

dados taxonômicos

inventário	nome científico - coletor - determinador - tipos
reino	não encontrado
família	não encontrado
genero	não encontrado
espécie	não encontrado
subespécie	não encontrado

dados taxonômicos

inventário	nome científico - coletor - determinador - tipos
reino	não encontrado
família	não encontrado
genero	não encontrado
espécie	não encontrado
subespécie	não encontrado
autor	75 suspeito(s)
duplicata	23143 suspeito(s)
outras inconsistências	não encontrado

data da coleta

data da coleta menor que 1824	não encontrado
ano da coleta maior que atualização	não encontrado
ano da coleta maior que identificação	480 suspeito(s)

busca
dataCleaning

dataCleaning

english

Normalmente são erros pequenos e simples, onde uma parte dos dados pela pequena diferença da ortografia. Isso indica os registros "suspeitos", recomendando ao

distribuição neoráfica das coletas da coleção

Problemas e "erros" associados aos dados primários

dados geográficos

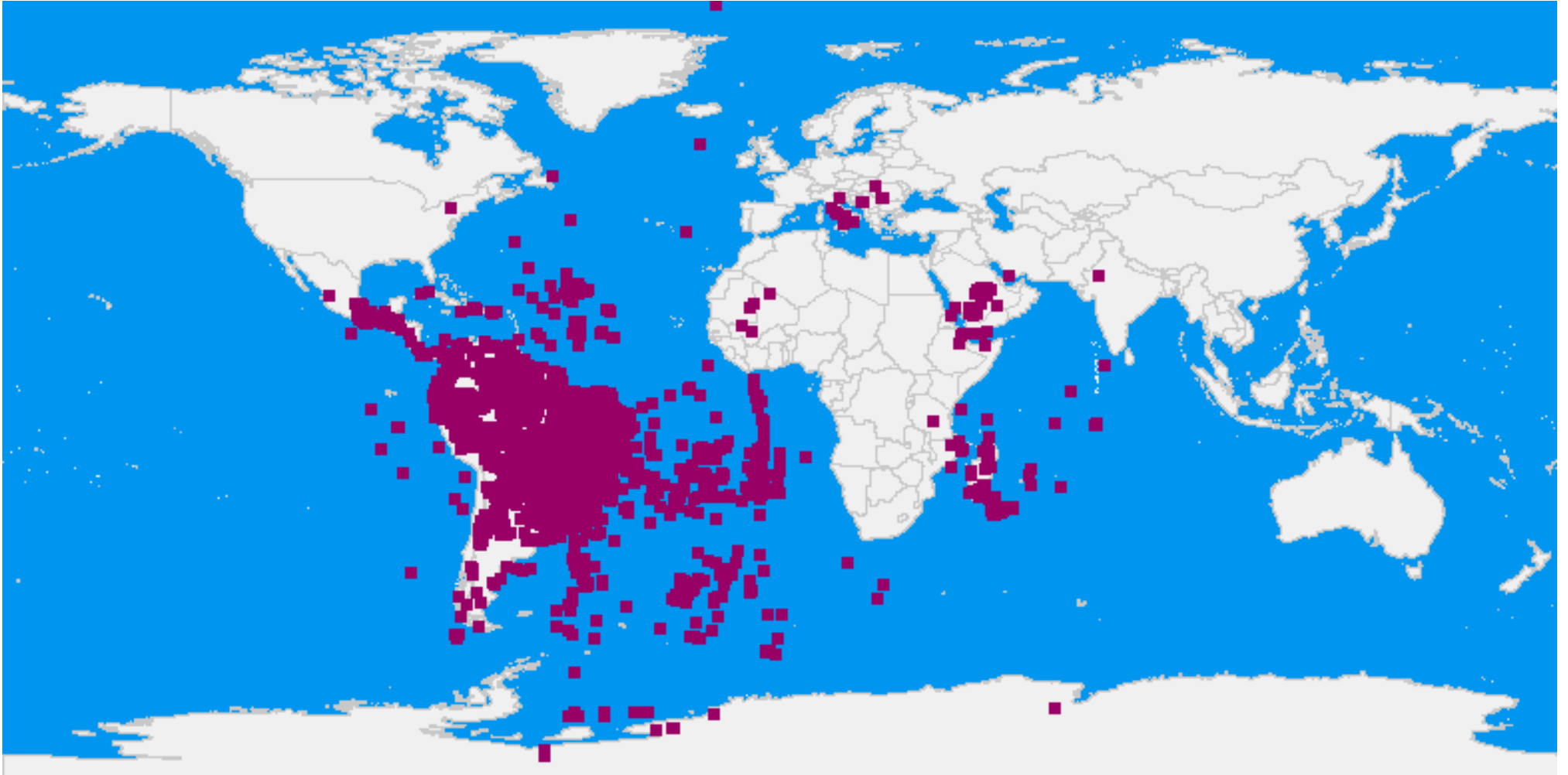
inventário	país - estado - município
nome do país/estado	2631 suspeito(s)
outlier	não encontrado
long/lat fora do limite mundial	não encontrado
long/lat iguais	não encontrado
long ou lat com zero	não encontrado
long/lat mar (Brasil)	830 suspeito(s)
nome do município (Brasil)	12709 suspeito(s)
análise da coordenada (Brasil)	215 suspeito(s)
outras inconsistências	66 suspeito(s)

sugestões para campos em branco

long/lat (Brasil)	109947 sugestões
nome país/estado	61 sugestões
nome município (Brasil)	2262 sugestões

Centro de Referência em Informação Ambiental, C

distribuição geográfica das coletas da coleção UEC



Ferramenta datacleaning

stateprovince	county	longitude	latitude	records
Ceará	Aratuba	-95.223389	-4.175667	1 <input type="button" value="ver"/>
Bahia	Jaguaripe	-92.9323	-13.18145	2 <input type="button" value="ver"/>
Tocantins	Porto Nacional	-88.851333	-8.317472	1 <input type="button" value="ver"/>
Tocantins	Palmas	-88.717111	-8.313694	1 <input type="button" value="ver"/>
Mato Grosso do Sul	Corumbá	-87.578361	-19.14925	1 <input type="button" value="ver"/>
Bahia	Amargosa	-85.828889	-42	1 <input type="button" value="ver"/>
São Paulo	Cananéia	-75.744444	-24.964444	2 <input type="button" value="ver"/>
São Paulo	Bananal	-75.326611	-57.238889	3 <input type="button" value="ver"/>
São Paulo	Bananal	-75.305	-56.841111	1 <input type="button" value="ver"/>
São Paulo	Bananal	-75.304944	-56.840833	8 <input type="button" value="ver"/>
São Paulo	Bananal	-75.304722	-56.840833	17 <input type="button" value="ver"/>
São Paulo	Bananal	-74.777778	-56.502778	1 <input type="button" value="ver"/>
São Paulo	Caraguatatuba	-74.57425	-47.513611	1 <input type="button" value="ver"/>
São Paulo	Ubatuba	-74.230833	-52.186667	1 <input type="button" value="ver"/>
São Paulo	Ubatuba	-74.228056	-52.171667	2 <input type="button" value="ver"/>
São Paulo	Tapirai	-73.718806	-27.094167	1 <input type="button" value="ver"/>
São Paulo	Sete Barras	-73.339917	-20.071944	1 <input type="button" value="ver"/>
		-67.6	10.516667	1 <input type="button" value="ver"/>
Roraima	Boa Vista	-61.75	34.833333	1 <input type="button" value="ver"/>
Amazonas	Novo Aripuanã	-61.317806	-41.166667	1 <input type="button" value="ver"/>

localidade/município, estado(opcional)
 aratuba, ceará

fonte:

saída:

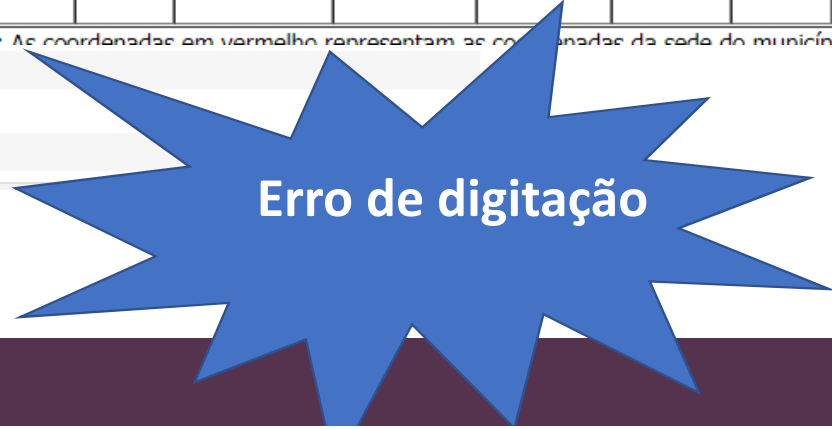
ver mapa

procurar: com todas as palavras com qualquer uma das palavras (lenta)

distância (km): direção:

locality entry	state entry	longitude decimal	latitude decimal	longitude GMS	latitude GMS	altitude	locality	county	sta
aratuba	ceará	-39.0450	-4.4183	39W 02' 41"	4S 25' 06"	838	Aratuba	Aratuba	C
		-39.0500	-4.3833	39W 02' 59"	4S 22' 60"		Aratuba		C

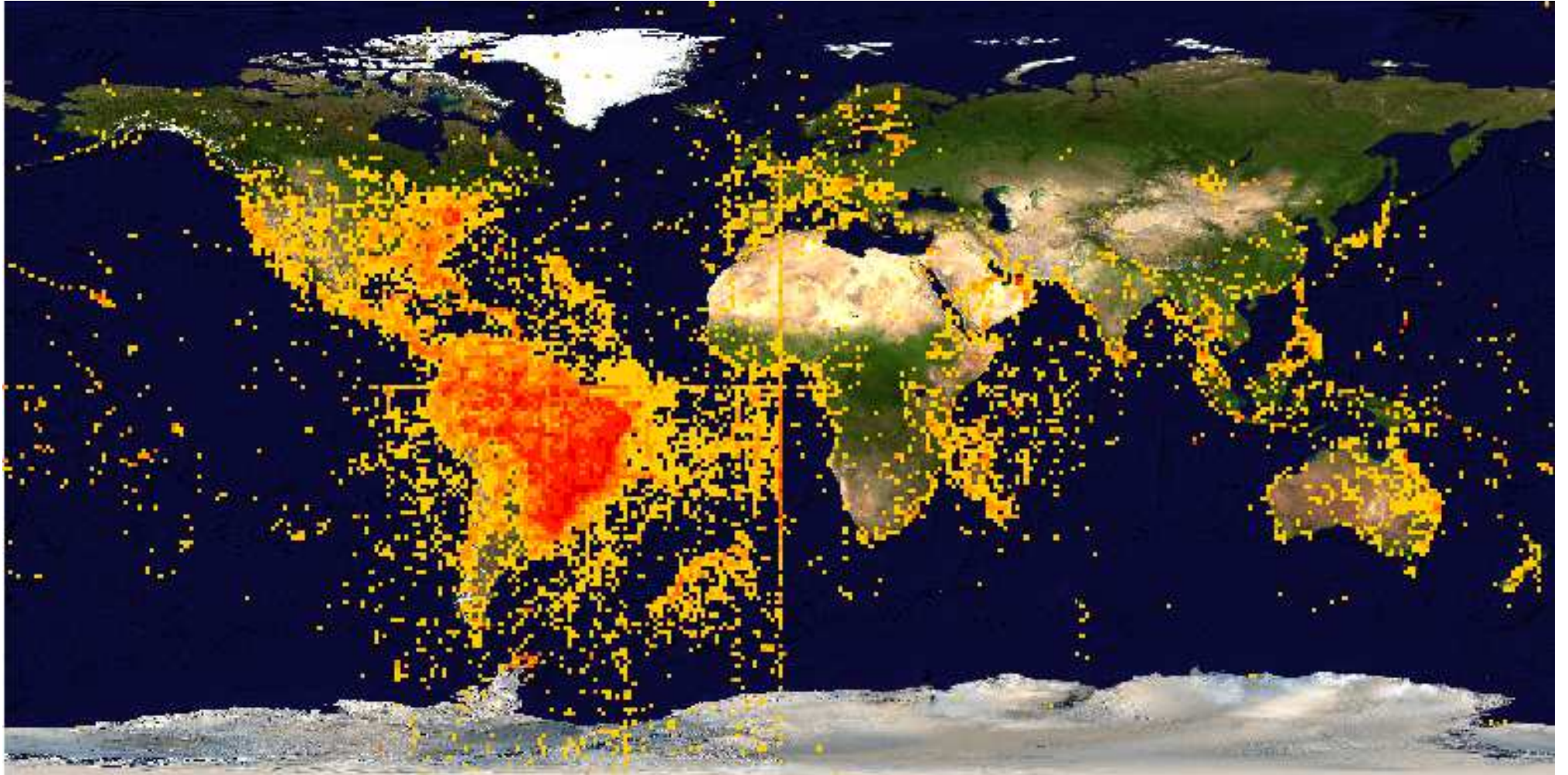
Obs: As coordenadas em vermelho representam as coordenadas da sede do município de acordo com o IB



Brasil – entre -34º. S e 5º. N
 Entre – 35º e – 74º W



Distribuição geográfica das coletas de todas as coleções da rede speciesLink



<i>SP</i> Hoffmannia				São Paulo	Ribeirão Grande
<i>SP</i> Deppea	<i>blumenaviensis</i>	Pinho-Ferreira, M.A.		São Paulo	Ribeirão Grande
<i>SP</i> Deppea	<i>blumenaviensis</i>	S.L. Jung-Mendaçolli	2011-11-07	São Paulo	Ribeirão Grande
<i>SP</i> Deppea	<i>blumenaviensis</i>	M.A.Pinho	2007-11-01	SP	Ribeirão Grande
<i>SP</i> Acalypha	<i>digynostachya</i>	Sousa, A.A.C.	2017-05-04	São Paulo	Ribeirão Grande
<i>SP</i> Acalypha	<i>gracilis</i>	Araki, D.F.		São Paulo	Ribeirão Grande
<i>SP</i> Sloanea	<i>monosperma</i>	Toledo, R.M.	2003-04-17	São Paulo	Ribeirão Grande
<i>SP</i> Sloanea	<i>hirsuta</i>	Sampaio, D.	2010-01	São Paulo	Ribeirão Grande

data da coleta menor que 1824 não encontrado
ano da coleta maior que atualização não encontrado
ano da coleta maior que identificação 480 suspeito(s)

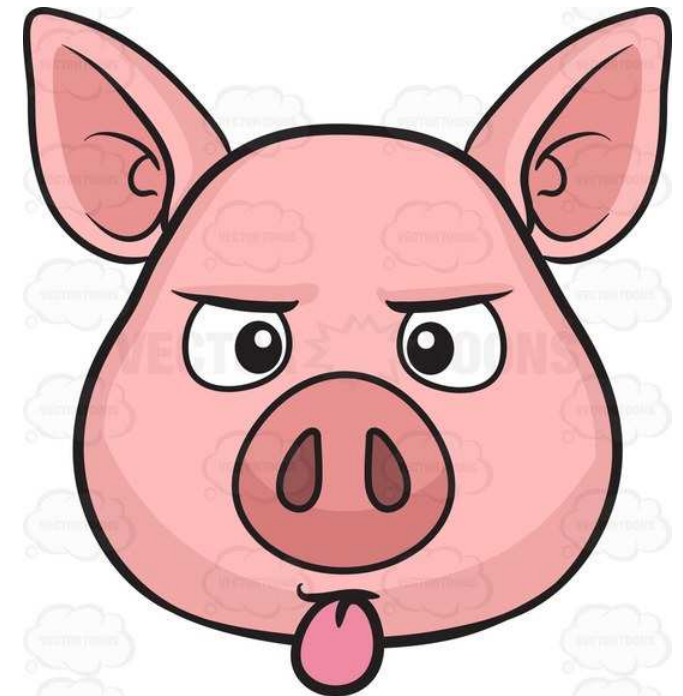
long/lat (Brasil) 109947 sugestões
nome país/estado 61 sugestões
nome município (Brasil) 2262 sugestões



busca
dataCleaning

Importante lembrar...

Se o dado primário não for correto, mesmo que seja trabalhado, vai gerar um resultado incorreto...



"You can put lipstick on a pig, but it's still a pig"



- Coletar material completo para facilitar a identificação e prensá-lo cuidadosamente;
- Anotar no campo os dados referentes ao ambiente e à planta;
- Anotar coordenadas da localidade, indicando datum utilizado;
- digitar as etiquetas rapidamente e entregar dados digitados para a coleção para facilitar a entrada dos dados no acervo e minimizar a entrada de erros.



- Minimizar a entrada de erros usando listas de referência principalmente para:



- nomes dos táxons;
- Localidades;

(Softwares de gerenciamento de dados)

Corrigir problemas na base de dados sempre que possível!!!! Ajudar curador se você não for um.